

Большегрузные мойки SLUN 15, SLUN 16

Разделочные столы и столы-мойки



Характеристики:

- нержавеющая большегрузная мойка на ножках
- без отверстия для смесителя (возможно сделать под заказ)
- с возможностью регулировки по горизонтали
- возможно изготовить размеры 600 x 600 x 850 мм
- материал CrNi 18/10 (AISI-304)
- матовая поверхность

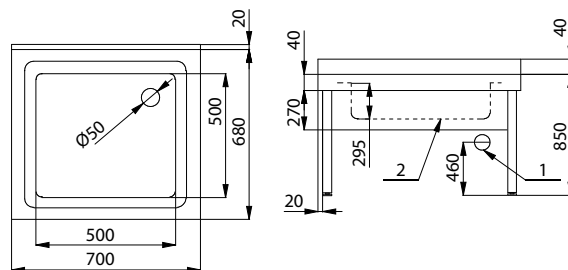


SLUN 15

Спецификация поставки:

SLUN 15 – арт. № 93150 нержавеющая большегрузная мойка на ножках, сифон

Размеры:



1 - отток Ø 50 мм
2 - облицовка

Характеристики:

- нержавеющая самонесущая большегрузная двойная мойка
- без отверстия для смесителя (возможно сделать под заказ)
- с возможностью регулировки по горизонтали
- возможно изготовить размеры: 400 x 300 x 200 мм/ 400 x 400 x 250 мм/ 400 x 400 x 200 мм
- возможно изготовить в длине 1400 мм
- материал CrNi 18/10 (AISI-304)
- матовая поверхность

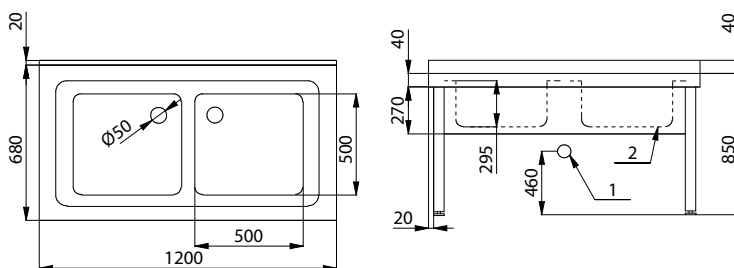


SLUN 16

Спецификация поставки:

SLUN 16 – арт. № 93160 нержавеющая большегрузная двойная мойка на ножках, сифон

Размеры:



1 - отток Ø 50 мм
2 - облицовка

Характеристики:

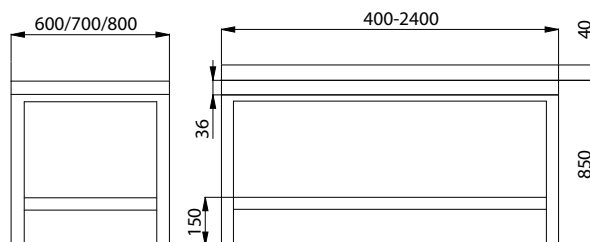
- нержавеющие разделочные столы и столы-мойки
- возможность поставки: с задней или боковой облицовкой
- с ростверком или жесткой полкой на высоте 150 мм от пола
- с ящиком (внутренний размер ящика 368 x 470 x 130 мм)
- с мойкой, размер 300 x 500 x 300 мм
- материал CrNi 18/10 (AISI-304)



Спецификация поставки:

На основе конкретного ценового предложения.

Размеры:



Большегрузные мойки, столы