



Характеристики

- радарное устройство смыва для писсуаров:
 - Selnova S (Geberit) арт. № 503.105.00.
 - Selnova L (Geberit) арт. № 503.135.00.1
 - Selnova M (Geberit) арт. № 503.125.00.1
- включает управление по Bluetooth (приложение Sanela Control доступно для загрузки)
- экономичный смыв одним литром воды
- простая установка с использованием шаблона
- вся система смыва расположена за писсуаром
- реагирует только на использование писсуара (оценивает изменения, которые происходят внутри писсуара во время протекания жидкости)
- регулируемое время смыва от 0,5 до 15,5 с
- настройка параметров и связь с электроникой через приложение Sanela Control (Bluetooth) или пульт SLD 04 управления (акустическая индикация настройки) без демонтажа писсуара
- автоматический смыв через 6 часов после последней активации клапана
- возможность регулировки потока воды с помощью углового клапана
- после смыва устройство дополнит сифон водой
- продукт соответствует требованиям по расходу воды для Класса 1 согласно программе EU Water Label, обеспечивая эффективное использование воды

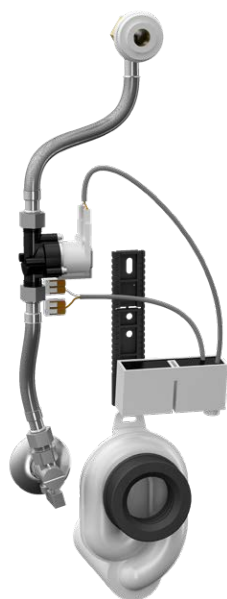
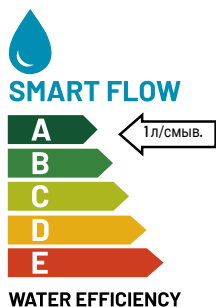
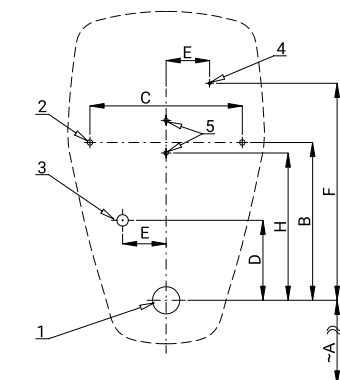


Схема включения и монтажа

SLP 92 SELNOVA S, L, M



- 1 - сливная труба Ø 50 мм
- 2 - 2x отверстие для крепления
- 3 - подвод воды G 1/2"
- 4 - подвод питания 24 В пост.
- 5 - отверстия для монтажа электроники

Размеры (мм)	A	B	C	D	E	F	H
SLP 92 SELNOVA S	380	250	290	140	80	420	290
SLP 92 SELNOVA L	450	300	255	130	70	390	210
SLP 92 SELNOVA M	480	225	220	130	70	315	210

* для высоты переднего края писсуара 700 мм над полом

Технические данные

Питающее напряжение	24 В пост.
Потребляемая мощность	8 Вт
Рекомендуемое давление воды	0,1 - 0,6 МПа
Расход воды	18 л/мин. (инф. пар.)
Подача воды	наружная резьба G 1/2"
Выход воды	выпускной патрубок с уплотнением

Иллюстративное фото:



SLA 11



SLA 11A



SLA 11B



SLA 11C

Автоматические устройства смыва писсуаров

Спецификация поставки

SLP 92S - арт. № 01920 радарное устройство, включая Bluetooth-модуль на монтажной рейке, электромагнитный клапан, соединительный шланг, угловой клапан с фильтром и обратным клапаном, входной фитинг с резиновой прокладкой, сифон, шаблон для установки

Рекомендуемые принадлежности

SLZ 01Y - арт. № 05012 источник питания 24 В пост. для подключения макс. 5 устройств
SLZ 01Z - арт. № 05011 источник питания 24 В пост. для подключения макс. 9 устройств
SLZ 04Y - арт. № 05042 источник питания 24 В пост. в распределительный шкаф, для подключения макс. 5 устройств
SLZ 04Z - арт. № 05041 источник питания 24 В пост. в распределительный шкаф, для подключения макс. 9 устройств
SLZ 04X - арт. № 10049 источник питания 24 В пост. в распределительный шкаф, для подключения макс. 15 устройств
SLZ 06 - арт. № 05060 источник питания 24 В пост. для подключения макс. 1 устройства
SLD 04 - арт. № 07040 пульт дистанционного управления для настройки параметров
SLA 11 - арт. № 06110 ароматическое ситечко в писсуар - оранжевое, запах - манго
SLA 11A - арт. № 06111 ароматическое ситечко в писсуар, цвет красный, запах - киви, грейпфрут
SLA 11B - арт. № 06112 ароматическое ситечко в писсуар, цвет прозрачный, запах - жимолость
SLA 11C - арт. № 06113 ароматическое ситечко в писсуар, цвет голубой, запах - цветы хлопка
SLR 09 - арт. № 08090 монтажная рама для керамических писсуаров с устройством смыва в писсуаре или для керамических умывальников
SLR 22 - арт. № 08220 монтажная рама для установки керамических писсуаров и для смывных устройств (SLP 02, SLP 06) с датчиком расположенным над писсуаром
ПРИЛОЖЕНИЕ SANELA CONTROL платное приложение Sanela Control доступно для загрузки в App Store и Google Play