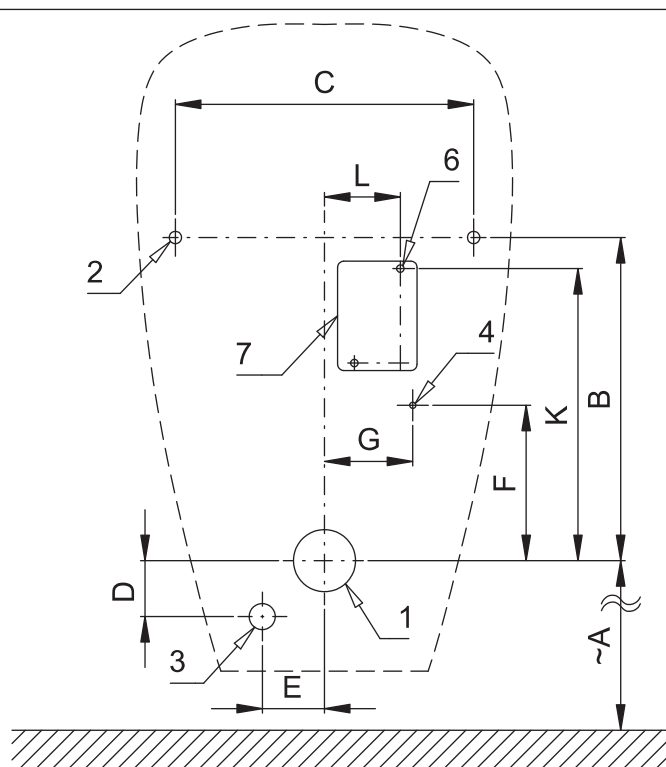




Stavební připravenost pro pisoár CAPRINO
Mounting diagram for urinal CAPRINO

| | | | |
|--------------------------|--------------------------|---------------------|------------------------|
| CS Stavební připravenost | RU Технический рисунок | RO Schița Tehnică | NL Technische Tekening |
| SK Stavebná príprava | DE Technische Zeichnung | ES Dibujo técnico | LT Techninis brėžinys |
| EN Technical Drawing | PL Zestawienie budowlane | FR Dessin technique | HU Műszaki rajz |



CS „~A“ pro výšku přední hrany pisoáru
650 mm nad zemí
EN „~A“ for the height of the front edge of the
urinal 650 mm above the floor

| | | | | | | | | | | | | |
|------|-----|-----|-----|----|----|-----|----|---|---|---|-----|----|
| | A | B | C | D | E | F | G | H | I | J | K | L |
| [mm] | 400 | 260 | 240 | 45 | 50 | 125 | 70 | | | | 235 | 60 |

| | 1 | 2 | 3 | 4 |
|----|-------------------------------|--|------------------------|--|
| CS | Odpadní potrubí Ø 50 mm | Otvory pro uchycení pisoáru | Přívod vody G1/2" | Napájecí kabel 24VDC nebo 230VAC |
| SK | Odpadové potrubie Ø 50 mm | Otvory pre uchytenie pisoára | Prívod vody G1/2" | Napájací kábel 24VDC alebo 230VAC |
| EN | Waste pipe Ø 50 mm | Holes for urinal attachment | Water inlet G1/2" | Power cable 24VDC or 230VAC |
| RU | Отводная труба Ø 50 мм | Отверстия для крепления писсуара | Вход для воды G1/2" | Кабель питания 24 В пост. или 230 В пер. |
| DE | Abflussrohr Ø 50 mm | Löcher für Urinalbefestigung | Wasserzulauf G1/2" | Netzkabel 24VDC oder 230VAC |
| PL | Rura odpływowa Ø 50 mm | Otwór do montażu pisuaru | Podłączenie wody G1/2" | Przewód zasilający 24VDC lub 230VAC |
| RO | Teava de scurgere Ø 50 mm | Găuri pentru atașarea pisoarelor | Admisie apă G1/2" | Cablu de alimentare 24VDC sau 230VAC |
| ES | Tubo de desagüe Ø 50 mm | Agujeros para la fijación del urinario | Entrada de agua G1/2" | Cable de alimentación 24VDC o 230VAC |
| FR | Tuyau d'évacuation Ø 50 mm | Trous pour fixation d'urinoir | Entrée d'eau G1/2" | Câble d'alimentation 24VDC ou 230VAC |
| NL | Afvoer buis Ø 50 mm | Gaten voor bevestiging van urinoir | Water toevoer G1/2" | stroom kabel voor 24VDC of 230VAC |
| LT | Kanalizacijos vamzdis Ø 50 mm | Skylės pisuarui pritvirtinti | Vandens įvadas G1/2" | Maitinimo laidas 24VDC arba 230VAC |
| HU | Kifolyócső Ø 50 mm | Lyukak a vizelde rögzítéséhez | Vízbekötés G1/2" | Hálózati kábel, 24VDC vagy 230VAC |

| | 5 | 6 | 7 |
|----|---|--|--|
| CS | x | Otvory pro uchycení napájecího zdroje | Napájecí zdroj SLZ 06 |
| SK | x | Otvory pre uchytenie napájacieho zdroja | Napájací zdroj SLZ 06 |
| EN | x | Holes for power supply mounting | Power supply SLZ 06 |
| RU | x | Отверстия для монтажа блока питания | Источник питания SLZ 06 |
| DE | x | Bohrungen für die Montage der Netzteile | Netzteil SLZ 06 |
| PL | x | Otwory do montażu zasilacza | Zasilacz SLZ 06 |
| RO | x | Găuri pentru montarea transformatorului | Unitate de alimentare SLZ 06 |
| ES | x | Agujeros para el montaje del transformador | Fuente de alimentación SLZ 06 |
| FR | x | Trous pour le montage du transformateur | Alimentation SLZ 06 |
| NL | x | Gaten voor montage van de transformator | Transformator SLZ 06 |
| LT | x | Skylės transformatoriui montuoti | Maitinimo šaltinis (transformatorius) SLZ 06 |
| HU | x | Furatok a transzformátor felszereléséhez | Trafó SLZ 06 |