



## Характеристики

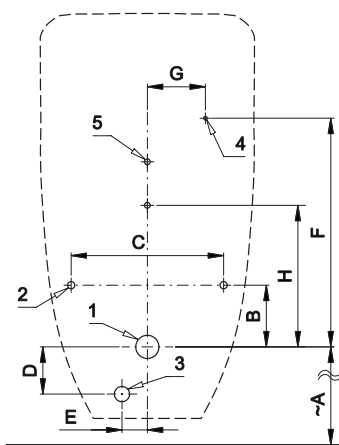


- радарное устройство смыва для писсуара D-Code арт. № 082930 (Duravit)
- включает управление по Bluetooth (приложение Sanela Control доступно для загрузки)
- простая установка при помощи бумажного шаблона
- всё устройство смыва расположено за писсуаром
- реагирует только на пользование писсуаром (анализирует изменения, которые возникают внутри писсуара при протекании жидкости)
- продолжительность смыва можно настроить 0,5 - 15,5 сек.
- настройка параметров и связь с электроникой через приложение Sanela Control (Bluetooth) или пульт дистанционного управления SLD 04 (звуковая индикация настройки) без демонтажа писсуара
- самодействующий смыв после 6 часов от последнего смыва
- отслеживает состояние батареек (варианты с индексом B)
- возможность регулировки расхода воды угловым вентилем
- после смыва устройство дополнит сифон водой



## Схема включения и монтажа

## Технические данные



- 1 - отток Ø 50 мм  
 2 - отверстие для крепления  
 3 - подача воды  
 4 - подвод питания электроники 24 В пост. или 230 В  
 5 - отверстие для дюбели

### Питающее напряжение

- SLP 54RS 24 В пост.
- SLP 54RZ 230 В
- SLP 54RB 6 В

### Потребляемая мощность

- напряжение 24 В пост. 8 Вт
- напряжение 6 В 3 Вт

### Рабочее давление

- 0,1 - 0,6 МПа

### Расход воды

- 18 л/мин. (инф. пар.)

### Подача воды

- наруж. резьба G 1/2"

### Выход воды

- выпускной патрубок с уплотнением

Размеры (мм)	A	B	C	D	E	F	G	H
SLP 54 - D - Code	480	85	210	65	35	315	80	195

\* для высоты переднего крана писсуара 650 мм над полом

Иллюстративная фотография:



SLA 11



SLA 11A



SLA 11B



SLA 11C

## Спецификация поставки

- SLP 54RS - арт. № 11545 радарное устройство на монтажной рейке, включая модуль Bluetooth,  
 SLP 54RZ - арт. № 01545 электромагнитный клапан, соединительные шланги, угловой вентиль с фильтром  
 SLP 54 RB - арт. № 01541 и обратным клапаном, выпускной патрубок с уплотнением, бумажный шаблон, источник питания (SLP 54RZ), 4 шт. AA щелочных батареек 1,5 В, 2700 мА/час с держателем батареек (SLP 54RB)

## Рекомендуемые принадлежности

SLZ 01Y	- арт. № 05012	источник питания 24 В пост. для подключения макс. 5 устройств
SLZ 01Z	- арт. № 05011	источник питания 24 В пост. для подключения макс. 9 устройств
SLZ 04Y	- арт. № 05042	источник питания 24 В пост. в распределительный шкаф, для подключения макс. 5 устройств
SLZ 04Z	- арт. № 05041	источник питания 24 В пост. в распределительный шкаф, для подключения макс. 9 устройств
SLZ 04X	- арт. № 10049	источник питания 24 В пост. в распределительный шкаф, для подключения макс. 15 устройств
SLZ 06	- арт. № 05060	источник питания 24 В пост. для подключения макс. 1 устройства
SLD 04	- арт. № 07040	пульт дистанционного управления для настройки параметров
SLA 11	- арт. № 06110	ароматическое ситечко в писсуар - оранжевое, запах манго
SLA 11A	- арт. № 06111	ароматическое ситечко в писсуар - красное, запах киви, грейпфрут
SLA 11B	- арт. № 06112	ароматическое ситечко в писсуар - прозрачное, запах жимолость
SLA 11C	- арт. № 06113	ароматическое ситечко в писсуар - голубое, запах цветы хлопка
SLR 09	- арт. № 08090	монтажная рама для керамических писсуаров со встроенным смывом или для керамических раковин
SLA 36	- арт. № 06360	4 шт. АА щелочных батареек 1,5 В, 2700 мА/час (варианты с индексом В)
Приложение	SANELA CONTROL	доступно для загрузки в App Store и Play Store