

Керамический писсуар с радарным устройством смыва SLP 20R



SLP 20 - ANTERO

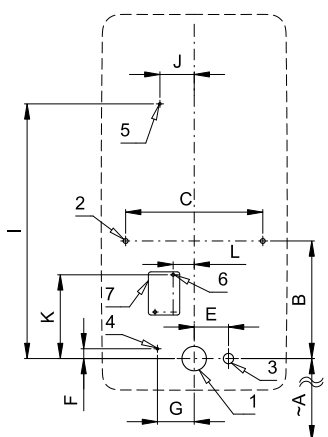
Характеристики



- включает управление по Bluetooth (приложение Sanela Control доступно для загрузки)
- простая установка
- всё устройство смыва расположено за писсуаром
- реагирует только на пользование писсуаром (анализирует изменения, которые возникают внутри писсуара при протекании жидкости)
- продолжительность смыва можно настроить 0,5 - 15,5 сек.
- настройка параметров и связь с электроникой через приложение Sanela Control (Bluetooth) или пульт дистанционного управления SLD 04 (звуковая индикация настройки) без демонтажа писсуара
- самодействующий смыв после 6 часов от последнего смыва
- возможность регулировки расхода воды угловым вентилем
- после смыва устройство дополнит сифон водой

Схема включения и монтажа

Технические данные



- 1 - отток Ø 50 мм
- 2 - отверстие для крепления
- 3 - подача воды
- 4 - подвод питания электроники 230 В (SLP 20RZ)
- 5 - подвод питания электроники 24 В пост. (SLP 20R)
- 6 - отверстие для дюбели
- 7 - источник питания

SLP 20

Питающее напряжение

- SLP 20R 24 В пост.
- SLP 20RZ 230 В

Потребляемая мощность

- напряжение 24 В пост. 8 Вт

Рабочее давление

- 0,1 - 0,6 МПа

Расход воды

- 18 л/мин. (инф. пар.)

Подача воды

- наруж. резьба G 1/2"

Выход воды

- выпускной патрубков с уплотнением



SLA 11



SLA 11A



SLA 11B



SLA 11C

Размеры (мм)	A	B	C	E	F	G	I	J	K	L
SLP 20 - Antero	350	240	280	70	20	75	520	70	171	43

* для высоты переднего крана писсуара 650 мм над полом

Спецификация поставки

- SLP 20R - арт. № 01204 керамический писсуар с радарным устройством смыва, включая модуль Bluetooth,
 SLP 20RZ - арт. № 01205 электромагнитный клапан, соединительные шланги, угловой вентиль с фильтром и обратным клапаном, выпускной патрубков с уплотнением, крепежный комплект, источник питания (SLP 20RZ)

Автоматические устройства смыва писсуаров

Рекомендуемые принадлежности

SLZ 01Y	- арт. № 05012	источник питания 24 В пост. для подключения макс. 5 устройств
SLZ 01Z	- арт. № 05011	источник питания 24 В пост. для подключения макс. 9 устройств
SLZ 04Y	- арт. № 05042	источник питания 24 В пост. в распределительный шкаф, для подключения макс. 5 устройств
SLZ 04Z	- арт. № 05041	источник питания 24 В пост. в распределительный шкаф, для подключения макс. 9 устройств
SLZ 04X	- арт. № 10049	источник питания 24 В пост. в распределительный шкаф, для подключения макс. 15 устройств
SLZ 06	- арт. № 05060	источник питания 24 В пост. для подключения макс. 1 устройства
SLD 04	- арт. № 07040	пульт дистанционного управления для настройки параметров
SLA 11	- арт. № 06110	ароматическое ситечко в писсуар - оранжевое, запах манго
SLA 11A	- арт. № 06111	ароматическое ситечко в писсуар - красное, запах киви, грейпфрут
SLA 11B	- арт. № 06112	ароматическое ситечко в писсуар - прозрачное, запах жимолость
SLA 11C	- арт. № 06113	ароматическое ситечко в писсуар - голубое, запах цветы хлопка
SLR 09	- арт. № 08090	монтажная рама для керамических писсуаров со встроенным смывом или для керамических раковин

Приложение SANELA CONTROL доступно для загрузки в App Store и Play Store