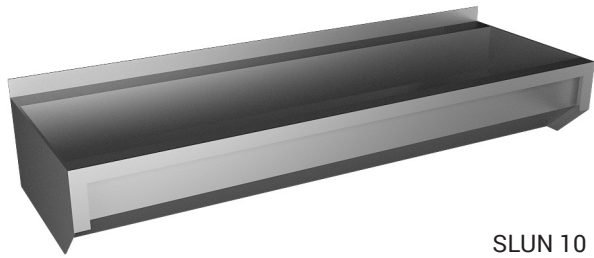


Нержавеющие желоба SLUN 10, SLUN 10L, SLUN 10C, SLUN 10D, SLUN 10F

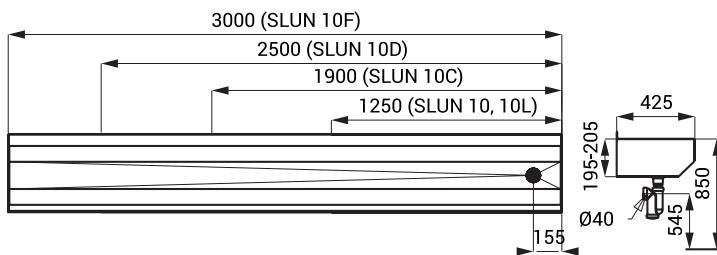


SLUN 10

Характеристики

- подвесной нержавеющий желоб без облицовки
- без отверстия для смесителя (возможно сделать по запросу)
- отверстие для сифона на правой стороне (возможно сделать на левой стороне по запросу)
- возможность поставки нестандартной длины по запросу
- материал - нержавеющая сталь AISI 304 (1.4301) (SLUN 10P)
- материал AISI - 316L (SLUN 10L)
- матовая поверхность

Размеры



Технические данные

Размеры

▪ SLUN 10	1250 x 425 x 205 мм
▪ SLUN 10L	1250 x 425 x 205 мм
▪ SLUN 10C	1900 x 425 x 205 мм
▪ SLUN 10D	2500 x 425 x 205 мм
▪ SLUN 10F	3000 x 425 x 205 мм

Вес

▪ SLUN 10	13 кг
▪ SLUN 10L	13 кг
▪ SLUN 10C	18 кг
▪ SLUN 10D	23,4 кг
▪ SLUN 10F	26,8 кг

Толщина материала

▪ внутренняя ванна	1,2 мм
▪ боковые стенки	2 мм

Спецификация поставки

SLUN 10 - арт. № 93100	нержавеющий желоб 1250 мм, сифон, крепежный комплект,
SLUN 10L - арт. № 73103	нержавеющий желоб 1250 мм, сифон, крепежный комплект,
SLUN 10C - арт. № 93101	нержавеющий желоб 1900 мм, сифон, крепежный комплект, консоль (1 шт.)
SLUN 10D - арт. № 93102	нержавеющий желоб 2500 мм, сифон, крепежный комплект, консоль (2 шт.)
SLUN 10F - арт. № 93103	нержавеющий желоб 3000 мм, сифон, крепежный комплект, консоль (2 шт.)

Рекомендуемые принадлежности

SLZN 81 - арт. № 85810	поддерживающий кронштейн из нержавеющей стали
SLZN 81L - арт. № 85811	поддерживающий кронштейн из нержавеющей стали