

# Керамический писсуар с радарным устройством смыва SLP 19S



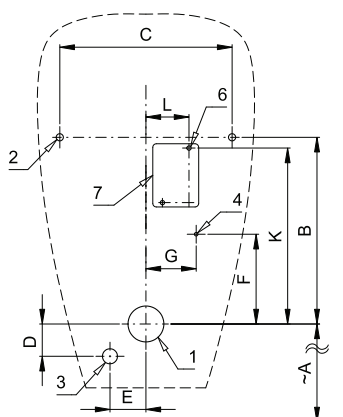
SLP 19 - GOLEM

## Характеристики



- экономичный смыв одним литром воды
- простая установка
- всё устройство смыва расположено за писсуаром
- реагирует только на пользование писсуаром (анализирует изменения, которые возникают внутри писсуара при протекании жидкости)
- продолжительность смыва можно настроить 0,5 - 15,5 сек.
- настройка параметров при помощи пульта дистанционного управления SLD 04 без демонтажа писсуара (акустическая индикация настройки)
- самодействующий смыв после 6 часов от последнего смыва
- отслеживает состояние батареек (варианты с индексом B)
- возможность регулировки расхода воды угловым вентилем
- после смыва устройство дополнит сифон водой

## Схема включения и монтажа



- 1 - отток Ø 50 мм
- 2 - отверстие для крепления
- 3 - подача воды
- 4 - подвод питания электроники 24 В пост. или 230 В
- 6 - отверстие для дюбели
- 7 - источник питания

SLP 19

## Технические данные

### Питающее напряжение

- SLP 19S 24 В пост.
- SLP 19Z 230 V AC/50 Hz
- SLP 19B 6 В

### Потребляемая мощность

- напряжение 24 В пост. 8 Вт
- напряжение 6 В 3 Вт

### Рабочее давление

- 0,1 - 0,6 МПа

### Расход воды

### Подача воды

### Выход воды

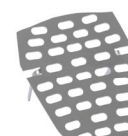
- 18 л/мин. (инф. пар.)
- наруж. резьба G 1/2"
- выпускной патрубков с уплотнением



SLA 11



SLA 11A



SLA 26



SLA 11B



SLA 11C

Dimensions (mm)	A	B	C	D	E	F	G	K	L
SLP 19 - GOLEM	400	260	240	45	50	125	70	245	60

\* для высоты переднего крана писсуара 650 мм над полом

## Спецификация поставки

- SLP 19S - арт. № 01196 керамический писсуар с радарным устройством смыва, электромагнитный клапан,
- SLP 19Z - арт. № 01197 соединительные шланги, угловой вентиль с фильтром и обратным клапаном,
- SLP 19B - арт. № 21195 выпускной патрубков с уплотнением, сифон, крепежный комплект, источник питания (SLP 19Z), 4 шт. AA щелочных батареек 1,5 V, 2700 mAh с держателем батареек (SLP 19B)

Автоматические устройства смыва писсуаров

## Рекомендуемые принадлежности

- SLZ 01Y - арт. № 05012 источник питания 24 В пост. для подключения макс. 5 устройств
- SLZ 01Z - арт. № 05011 источник питания 24 В пост. для подключения макс. 9 устройств
- SLZ 04Y - арт. № 05042 источник питания 24 В пост. в распределительный шкаф, для подключения макс. 5 устройств
- SLZ 04Z - арт. № 05041 источник питания 24 В пост. в распределительный шкаф, для подключения макс. 9 устройств
- SLZ 04X - арт. № 10049 источник питания 24 В пост. в распределительный шкаф, для подключения макс. 15 устройств
- SLZ 06 - арт. № 05060 источник питания 24 В пост. для подключения макс. 1 устройства
- SLD 04 - арт. № 07040 пульт дистанционного управления для настройки параметров
- SLA 11 - арт. № 06110 ароматическое ситечко в писсуар - оранжевое, запах манго
- SLA 11A - арт. № 06111 ароматическое ситечко в писсуар - красное, запах киви, грейпфрут
- SLA 11B - арт. № 06112 ароматическое ситечко в писсуар - прозрачное, запах жимолость
- SLA 11C - арт. № 06113 ароматическое ситечко в писсуар - голубое, запах цветы хлопка
- SLA 26 - арт. № 06260 нержавеющие ситечко в писсуар Golem
- SLR 01L - арт. № 08015 монтажная рама в гипсокартон для писсуара с радарным устройством смыва на монтажной рейке
- SLA 36 - арт. № 06360 4 шт. AA щелочных батареек 1,5 В, 2700 мА/час (варианты с индексом В)