

Нержавеющие умывальники SLUN 01, SLUN 02

SANELA 
we make water cool®

Характеристики:

- нержавеющий подвесной умывальник
- с отверстием для смесителя
- возможность поставки в комплекте со смесителем SLU 08/B
- перелив
- материал CrNi 18/10 (AISI-304)
- матовая поверхность



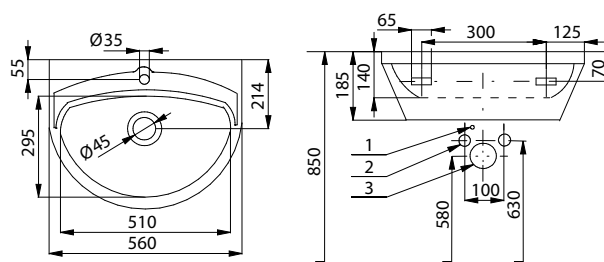
SLUN 01

SLU 08

Спецификация поставки:

SLUN 01 – арт. № 93010 нержавеющий умывальник,
SLUN 01E – арт. № 93011 переливной комплект, сифон,
SLUN 01EB – арт. № 93012 крепежный комплект,
 SLU 08 (только SLUN 01E),
 SLU 08B (только SLUN 01EB)

Размеры:



- 1 - подвод питания электроники 24 В пост.
- 2 - подача воды (внутренняя резьба G 1/2")
- 3 - отток \varnothing 40 мм

Характеристики:

- нержавеющий подвесной умывальник с задней стенкой
- с отверстием для смесителя
- возможность поставки в комплекте со смесителем SLU 02N
- перелив
- материал CrNi 18/10 (AISI-304)
- матовая поверхность



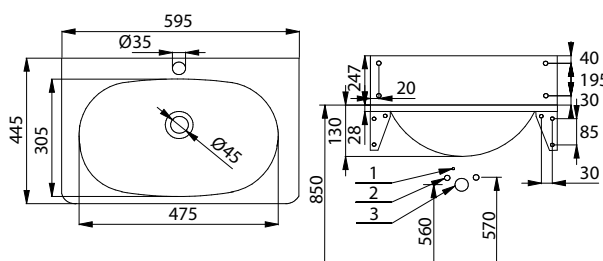
SLUN 02

SLU 02N

Спецификация поставки:

SLUN 02 – арт. № 93020 нержавеющий умывальник,
SLUN 02E – арт. № 93021 консоль (2 шт.), задняя стенка,
SLUN 02EB – арт. № 93022 переливной комплект, сифон,
 крепежный комплект,
 SLU 02N (только SLUN 02E),
 SLU 02NB (только SLUN 02EB)

Размеры:



- 1 - подвод питания электроники 24 В пост.
- 2 - подача воды (внутренняя резьба G 1/2")
- 3 - отток \varnothing 40 мм

Рекомендуемые принадлежности:

- SLZ 01Y** – арт. № 05012 источник питания 230/24 В пост. для подключения макс. 2 смесителей (смотрите стр. 118)
- SLZ 01Z** – арт. № 05011 источник питания 230/24 В пост. для подключения макс. 4 смесителей (смотрите стр. 118)
- SLZ 03** – арт. № 05030 источник питания 230/24 В пост. для подключения макс. 9 смесителей (смотрите стр. 118)
- SLZ 06** – арт. № 05060 источник питания 230/24 В пост. для подключения макс. 1 смесителя (смотрите стр. 118)
- SLD 03** – арт. № 07030 пульт дистанционного управления для настройки параметров (смотрите стр. 115)
- SLA 09** – арт. № 06090 литиевая крона 9В/1200 мА/час, модель U9VL, срок службы около 2 лет при 100 включений в день, только для вариантов с «В» индексом (смотрите стр. 115)