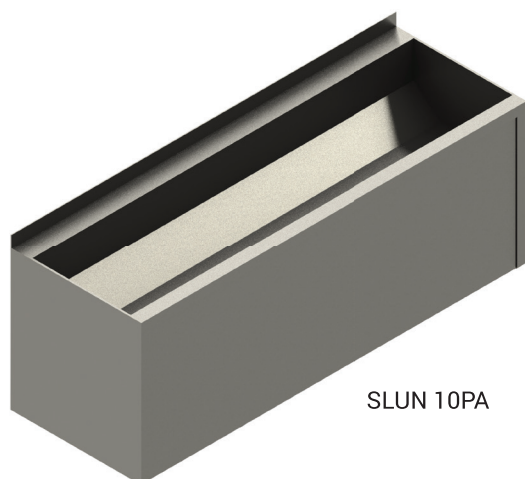


# Нержавеющий желоб SLUN 10PA



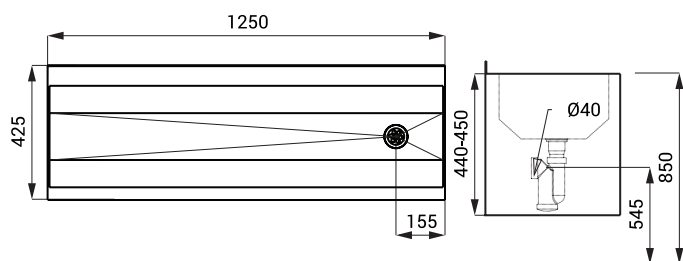
SLUN 10PA

## Характеристики



- антивандальное исполнение
- удобное для установки в тюрмах
- подвесной нержавеющий желоб с облицовкой
- монтаж через два сервисные проёма
- без отверстия для смесителя (возможно сделать по запросу)
- отверстие для сифона на правой стороне (возможно сделать на левой стороне по запросу)
- возможность поставки нестандартной длины по запросу
- материал AISI - 304
- матовая поверхность

## Размеры



## Спецификация поставки

SLUN 10PA - арт. № 73109

нержавеющий желоб, сифон, крепежный комплект