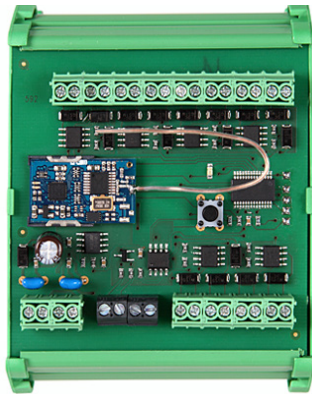
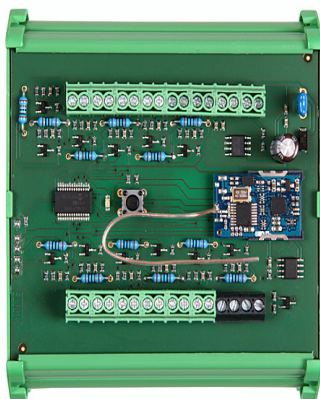


Распределитель клапанов



SLZA 15

Распределитель кнопок



SLZA 17

Контактор 24 В пост.



SLZA 53

Характеристики

- необходимый для использования в комплекте с SLZA 02xx
- для установки в распределительный шкаф

Технические данные

Питающее напряжение	24 В пост.
Потребляемая мощность	макс. 1 Вт + (1-12 по количеству вентилей * 6,5 Вт)

Спецификация поставки

SLZA 15 - арт. № 88150	распределитель клапанов
------------------------	-------------------------

Характеристики

- необходимый для использования в комплекте с SLZA 02xx
- подключение макс. 12 кнопок
- обеспечивает соединение пьезо кнопок на душевых панелях с монетным автоматом
- для установки в распределительный шкаф

Технические данные

Питающее напряжение	24 В пост.
Потребляемая мощность	макс. 2 Вт

Спецификация поставки

SLZA 17 - арт. № 88170	распределитель пьезо кнопок
------------------------	-----------------------------

Характеристики

- необязательный для использования в комплекте с SLZA 41xx или SLZA 04xx
- переключит силовую нагрузку 230 В / 20 А
- для установки в распределительный шкаф

Технические данные

Питающее напряжение	24 В пост.
Переключение напряжения	230 В
Макс. коммутируемый ток	20 А
Количество коммутируемых контактов	1

Спецификация поставки

SLZA 53 - арт. № 88530	контактор 24 В пост.
------------------------	----------------------